

國立臺中教育大學 函

地址：403514臺中市西區民生路140號
承辦人：蔡宗吉
電話：04-22181227
傳真：04-22183240
電子信箱：ttc.ntcu@mail.ntcu.edu.tw

受文者：南臺學校財團法人南臺科技大學

發文日期：中華民國113年3月22日
發文字號：臺中大學通識字第1131460035號
速別：普通件
密等及解密條件或保密期限：
附件：活動海報 (1460035A00_ATTCH1.jpg)

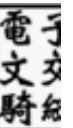
主旨：本校謹訂於113年4月2日舉辦「EMI 教師海外移地培訓經驗分享講座」，敬邀貴校教師踴躍報名參加，請查照。

說明：

一、旨揭講座將由本校參加「2024傅爾布萊特EMI海外專業師訓研習計畫」之教師，分享至美國加州大學聖地牙哥分校與馬里蘭大學進行 EMI 培訓的經驗。期待透過本次分享海外學校專業培訓與文化交流，能為您的 EMI 課程拓展不同的視野，並用以提升學生的學習成效和參與度。

二、講座資訊：

- (一)主題：EMI 教師海外移地培訓經驗分享講座
- (二)時間：113年4月2日（星期二）12:20 至 13:30。
- (三)講者：本校英語學系洪月女副教授、本校事業經營管理碩士班王健航助理教授
- (四)地點：本校求真樓6樓 K609，講座現場敬備午餐，並同步辦理線上會議分享。
- (五)參與對象：全國大專校院教師。



(六)報名時間：即日起至113年4月1日（星期一）12:00止。

報名截止後以信件提供線上會議連結

(七)報名網址：<https://reurl.cc/dL4X38>

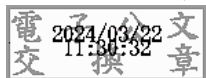
三、檢附海報如附件，敬請協助宣傳。

四、本案聯絡人：本校通識教育中心蔡助理，電話04-

22181227，信箱ttc.ntcu@mail.ntcu.edu.tw

正本：各公私立大專校院

副本：



裝

訂

線



EMI 教師海外移地 培訓經驗分享講座

講者

國立臺中教育大學英語學系 洪月女副教授 /
專業經營管理碩士班 王儀凱助理教授

時間

2024年4月2日 (二) 12:20 至 13:30

地點

求真樓6樓 K609，同步辦理線上會議分享

報名連結

<https://reurl.cc/dL4X38>

主辦單位

國立臺中教育大學 通識教育中心
大學校院學生雙語化學習計畫

聯絡窗口

通識教育中心外部教育組 蔡淑蓮
電話 / 04-22181227
信箱 / ttc.ntcu@mail.ntcu.edu.tw



報名連結