

國立臺中教育大學 函

地址：403514臺中市西區民生路140號
承辦人：杜佳訓
電話：04-2218-3433
電子信箱：AE0187@mail.ntcu.edu.tw

受文者：南臺學校財團法人南臺科技大學

發文日期：中華民國113年3月25日
發文字號：臺中大學語字第1133060304號
速別：普通件
密等及解密條件或保密期限：
附件：如說明四 (3060304A00_ATTCH2.odt、3060304A00_ATTCH3.pdf)

主旨：本校語文教育學系辦理「第七屆國語文教學論壇」，自即日起徵稿，敬請惠予公告並鼓勵貴校師生踴躍賜稿，請查照。

說明：

- 一、徵稿對象：大專院校教師及研究生、縣市政府相關人員、學校行政人員、中小學教師。
- 二、徵稿討論議題：
 - (一)國語文教育政策現況與發展趨勢。
 - (二)國語文課程理論與教學設計實務。
 - (三)國語文教材編寫理論、趨勢與實務。
 - (四)國語文聆聽教學理論、趨勢與實務。
 - (五)國語文說話教學理論、趨勢與實務。
 - (六)國語文識字教學理論、趨勢與實務。
 - (七)國語文寫字教學理論、趨勢與實務。
 - (八)國語文閱讀教學理論、趨勢與實務。
 - (九)國語文寫作教學理論、趨勢與實務。
 - (十)國語文教學評量理論、趨勢與實務。



(十一)國語文注音符號教學理論與實務。

(十二)少兒文學探析與教學實務。

(十三)其他國語文教育相關議題。

三、研討會辦理時間及地點：

(一)研討會時間：113年9月6日(星期五)。

(二)研討會地點：本校行政樓A307。

四、檢附徵稿回執表(附件一)及論文格式(附件二)：

(一)摘要投稿請寄送摘要回執表word及pdf電子檔至聯絡人信箱，檔名請標註姓名，投稿語文教育學系「第七屆國語文教學論壇」，摘要投稿不收紙本。

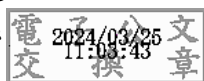
(二)摘要截稿日期：113年6月6日。

(三)摘要審核後將另公告全文投稿，並於113年8月6日前繳交論文全文，格式請參閱附件二。

五、聯絡方式：本校語文教育學系辦公室(04-22183433，
AE0187@mail.ntcu.edu.tw)。

正本：各公私立大專校院

副本：本校語文教育學系



「第七屆國語文教學論壇」論文格式

一、論文全文請於**2024年8月6日前**寄出，寄出時請點取「讀取回條」，以便確認信件是否寄送成功，逾期則視作自動放棄投稿。

二、論文請依照所附「論文撰寫格式」撰寫。

說明：

①論文格式，請參考本會提供的論文格式。

(建議以「範本」為論文主檔撰寫之)

②電腦沒有的字形，請用圖檔，勿用造字檔，以免檔案送至出版社列印時轉為亂碼。掃描字形、圖片，請特別注意清晰度及大小。

③完稿檔案，Word檔及PDF檔各一份，請寄Email：AE0187@mail.ntcu.edu.tw檔名格式為「全文_您的姓名」，如「全文_梅友仁」

三、請於文前註明中文篇名、姓名及服務機關名稱（請用全稱）、職稱。

四、全文請在一萬五千字以內，並提供文章之**關鍵詞**及三百字以內之論文**摘要**，置於文前，格式如下（或參考「範本」檔）：

篇名（24級標楷體，置中）

（空一行，12級字）

姓名（16級標楷體，置中）

服務機關名稱與職稱（14級標楷體，置中）

（空一行，12級字）

摘要：（14級標楷體）

□□XXXXX……（12級標楷體，第一行空兩格）

關鍵詞：（14級標楷體）

□□XX、XXXX、XXX、……（12級標楷體，第一行空兩格）

（大標題前空一行，12級字）

壹、前言（大標，18級細明體，粗體，置中）

一、（中標，16級細明體，粗體，置中）

（一）（小標，14級細明體，粗體，置中）

1、（14級細明體，粗體，置中）

□□XXXXXXXXXXXXXXXXXXXX（12級細明體）

（空一行，12級字）

□□□XXXXXXXXXXXX……

□□□XXXXXXXXXXXX……

□□□XXXXXXXXXXXX……

} 引文

（12級標楷體，每行空3格）

（空一行，12級字）

□□XXXXXXXXXXXXXXXXXXXX……

（大標題前空一行，12級字）

陸、結論（大標，18級細明體，粗體，置中）

五、正文內容標號次序格式：

壹、貳、參……

一、二、三……

(一)、(二)、(三)……(括弧用全形)

1、2、3……(全形數字)

(1)、(2)、(3)……(全形數字，括弧亦用全形)

甲、乙、丙……

六、請用新式標點符號：

(一) 標點符號請用「全形」，如「、：；」。破折號請用兩個「全形」，如——。

(二) 名用《》，篇名用〈〉；書名與篇名連用時以《書名·篇名》表示，如《史記·項羽本紀》、《詩·豳風》等之格式。

七、**註釋請採隨頁註，10級新細明體**，體例請依下列格式：

(一) 引用專書：

王夢鷗：《禮記校證》(臺北：藝文印書館，民國65年12月，頁102)

(二) 凡引用著作之出版年月日，請隨原書。如原書係以民國紀年，則以民國紀之；如原書係以西元紀年，則以西元年號紀之。

(三) 引用論文：

1· 論文集論文：

余英時：〈清代思想史的一個新解釋〉，《歷史與思想》(臺北：聯經出版事業公司，民國65年9月)，頁121-156。

2· 學位論文：

孔仲溫：《類篇研究》(臺北：政治大學中國文學研究所博士論文，民國76年12月)，頁466。

(四) 引用古籍：

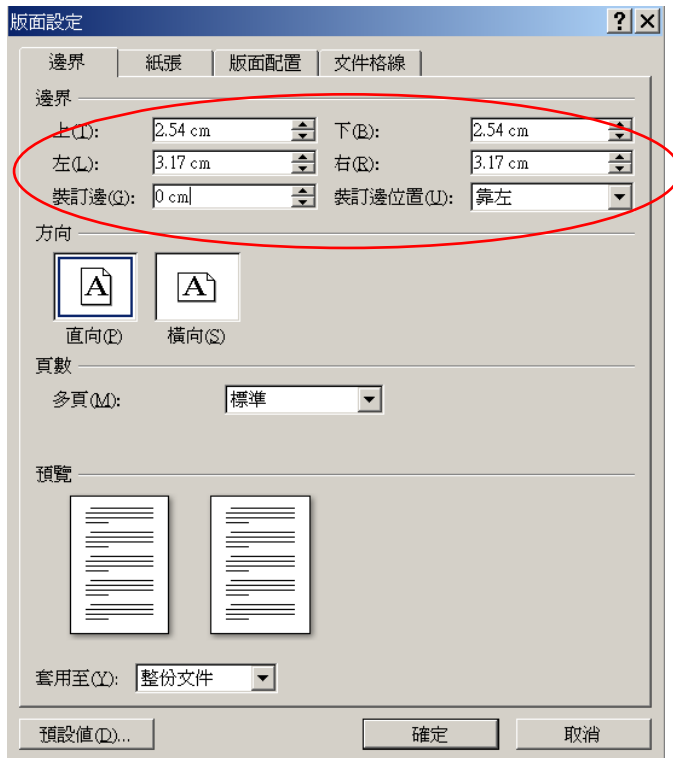
明·郝敬撰：《尚書辨解》(臺北：藝文印書館，民國58年，百部叢書集成影印湖北叢書本)，卷三，頁2上。

(五) 引用報紙：

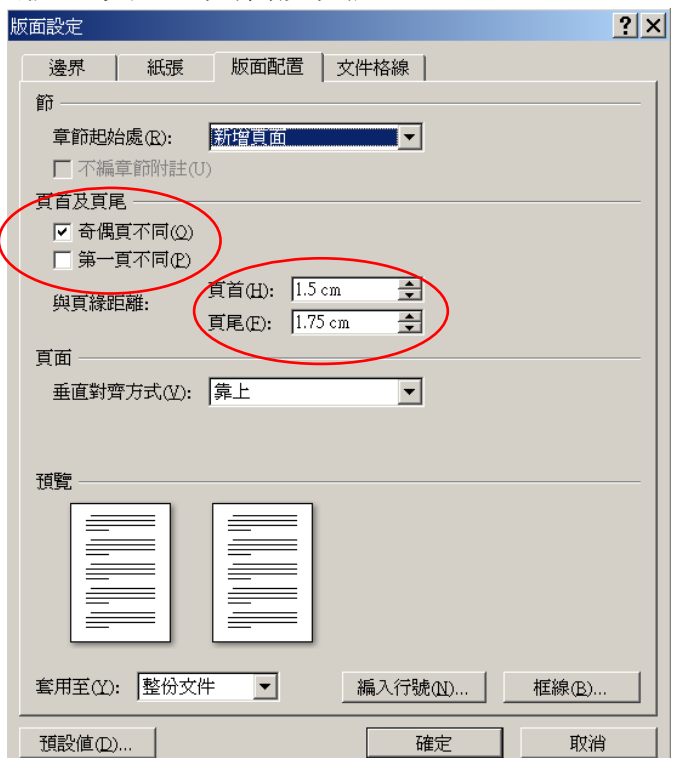
丁邦新：〈國內漢學研究的方向和問題〉，《中央日報》，民國77年4月2日，第22版。

八、論文請以word(檔名為*.doc者)繕打，內文大小為12級新細明體，引文為12級標楷體。**隨頁註為10級新細明體。**

九、版面設定：邊界：



十、版面設定：頁首及頁尾：



十一、若有相關的問題，請洽：

聯絡處：臺中教育大學語教系系辦

聯絡人：杜佳訓先生

地址：403514 台中市西區民生路140號 臺中教育大學語教系

電話：(04) 22183433

e-mail：AE0187@mail.ntcu.edu.tw

以下為參考「範本」：

論文題目

作者

服務機關名稱與職稱

摘要：

請由此開始輸入（第一行空兩格）

關鍵詞：

請由此開始輸入（第一行空兩格）

壹、前言

內文由此開始

引文格式（上下空一行）

內文由此開始

一、中標

（一）小標

1、

(1)

甲、

陸、結 論

參考書目

第七屆國語文教學論壇徵稿啟事

2024年9月6日（五）將辦理「第七屆國語文教學論壇」。誠摯邀請各界對語文教育有精深研究與創新教學經驗者，踴躍投稿並出席大會惠賜卓見。

討論議題

- 一、國語文教育政策現況與發展趨勢
- 二、國語文課程理論與教學設計實務
- 三、國語文教材編寫理論、趨勢與實務
- 四、國語文聆聽教學理論、趨勢與實務
- 五、國語文說話教學理論、趨勢與實務
- 六、國語文識字教學理論、趨勢與實務
- 七、國語文寫字教學理論、趨勢與實務
- 八、國語文閱讀教學理論、趨勢與實務
- 九、國語文寫作教學理論、趨勢與實務
- 十、國語文教學評量理論、趨勢與實務
- 十一、國語文注音符號教學理論與實務
- 十二、少兒文學探析與教學實務
- 十三、其他國語文教育相關議題

回 執 表

姓 名			
單 位		職 稱	
聯絡方式	電話：(O) (H) 傳 真： 手 機： e-mail：		
地 址	郵 編：		
論 文 題 目			
發 表 方 式	口 頭 發 表		
論 文 提 要	(請以12號標楷體書寫，300字以內及5個以內關鍵詞，請將本行刪除)		

◎ 請於**2024年6月6日(四)**前以電子郵件回覆，謹此致謝。

聯絡人：杜佳訓先生

地 址：403514台中市西區民生路140號 語文教育學系

電 話：04-2218-3433

e-mail：AE0187@mail.ntcu.edu.tw