

## 中國醫藥大學 函

地址：臺中市北屯區經貿路一段100號  
聯絡人：蔡佳琪  
聯絡電話：(04)22053366轉1801  
傳真電話：(04)22053366  
電子信箱：tcc@mail.cmu.edu.tw

受文者：南臺學校財團法人南臺科技大學

發文日期：中華民國113年8月5日  
發文字號：明通字第1130011169號  
速別：普通件  
密等及解密條件或保密期限：  
附件：

主旨：本校《通識教育實踐與研究》第三十五期暨第三十六期徵稿，敬請惠予公告並轉知貴校教師踴躍賜稿，請查照。

說明：

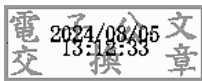
- 一、本學報由本校通識教育中心主編，凡通識各領域課程專論、教學實務研究或譯稿均歡迎投稿。
- 二、本學報為半年刊，每年6月及12月出版，全年徵稿，隨收隨審。
- 三、徵稿須知及投稿相關文件請至本校通識教育中心網站 (<http://cmugen.cmu.edu.tw/publication.html>) 下載。
- 四、本學報收錄於「華藝ACI學術引用文獻資料庫」 (<https://www.airitiaci.com/>)，同時置放於本校通識教育中心網站 (<https://cmugen.cmu.edu.tw/publication.html#5>)，大幅增加本學報的曝光率，有助於提昇學術社群影響力。
- 五、有關投稿問題請洽本校通識教育中心蔡小姐，聯絡電話：



04-22053366轉1801，E-mail：tcc@mail.cmu.edu.tw。

正本：公私立大專校院

副本：本校通識教育中心(不含附件)



裝

訂

線

