

檔 號：  
保存年限：

## 國立清華大學 函

地址：新竹市光復路2段101號  
承辦人：賴小秋  
電話：03-5162016#62016  
傳真：03-5726819  
電子信箱：hclai@mx.nthu.edu.tw

受文者：南臺學校財團法人南臺科技大學

發文日期：中華民國113年10月22日  
發文字號：清美術字第1139008596號  
速別：普通件  
密等及解密條件或保密期限：  
附件：

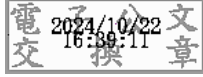
主旨：本校已遴聘謝佩霓女士為新任藝術文化總中心美術館館長，已上任視事，敬請惠予指導並祈時賜教益。

正本：宜蘭縣立蘭陽博物館、嘉義市政府文化局博物館科、桃園市立大溪木藝生態博物館、新北市立鶯歌陶瓷博物館、新北市立十三行博物館、新北市立黃金博物館、新北市立淡水古蹟博物館、立法院議政博物館、國立海洋科技博物館、國立海洋生物博物館、國立自然科學博物館、國立臺灣歷史博物館、國立中正紀念堂管理處、國立臺灣博物館、臺北市立美術館、文化部蒙藏文化中心、國立國父紀念館、國立故宮博物院、國立臺灣科學教育館、中央研究院民族學研究所博物館、國立傳統藝術中心、新北市政府文化局、國立臺灣美術館、文化部文化資產局、國立臺灣文學館、高雄市立歷史博物館、高雄市立美術館、原住民族委員會原住民族文化發展中心（臺灣原住民文化園區）、國立臺灣史前文化博物館、郵政博物館、桃園市立美術館、國立臺灣藝術大學有章藝術博物館、勞動部勞動及職業安全衛生研究所、臺中市港區藝術中心、國立臺灣藝術大學藝術管理與文化政策研究所、台灣中油石油探索館、財團法人二二八事件紀念基金會（二二八國家紀念館）、國立臺灣師範大學圖書館、中央研究院開放博物館、創價美術館、國家人權博物館、高雄市勞工博物館、國立臺南藝術大學藝術史學系、佛光山佛陀紀念館、臺中市纖維工藝博物館、國立臺灣工藝研究發展中心、大溪木藝生態博物館、臺南市立博物館、桃園市政府文化局、客家委員會客家文化發展中心、嘉義市立美術館、嘉義市立博物館、國家廣播文物館、財團法人全聯善美的文化藝術基金會、奇美博物館、中臺世界博物館、苗栗縣三義木雕博物館、台北當代藝術館、佛光緣美術館總部、澎湖海洋資源館、金門縣歷史民族博物館、屏東縣政府文化處、寶藏巖國際藝術村、花蓮縣石雕博物館、台塑企業文物館、國立臺南藝術大學博物館學與古物維護研究所、新北市客家文化園區、樹火紀念紙博物館、鴻禧美術館、宜蘭縣博物館家族協會、新北市坪林茶業博物館、中國文化大學華岡博物館、國立成功大學博物館、中華民國陸軍官校黃埔校史館、順益臺灣原住民博物館、中央警察大學世界警察博物館、蘇荷兒童美術館、長榮海事博物館、海端鄉布農族文化館、台灣基督長老教會歷史檔案館、宜蘭縣史館、財團法人佛光山文教基金會、朱銘美術館、長興美術館、洪根深美術館、世界宗教博物館、財團法人臺北市雙清文教基金會、臺南市美術館、北投文物館、輔仁大學博



物館學研究所、淡江大學海事博物館、宜蘭美術館、毓繡美術館、忠泰美術館、蘭陽博物館、宜蘭縣臺灣戲劇館、財團法人慈林教育基金會博物館群、蘭陽自來水文史館、澎湖生活博物館、高雄醫學大學校史暨醫學人文館、中國醫藥大學立夫中醫藥博物館、新竹縣縣史館、臺灣股票博物館、雅凱藝術事業有限公司、臺北市政府文化局、臺中市政府文化局、臺南市政府文化局、高雄市政府文化局、新竹市文化局、國家兒童未來館籌備處、國家漫畫博物館籌備處、新北市美術館、台中市立美術館、國家圖書館、國立公共資訊圖書館、各公私立大專校院、國家攝影文化中心、國家電影及視聽文化中心、財團法人中央廣播電臺

副本：



本案依分層負責規定授權單位主管決行

裝

訂

線

